

¿Qué es una Unidad Pastoral?

Una UP es la agrupación de todos los bautizados de una o varias parroquias limítrofes:

- Forman una comunidad cristiana viva. Celebran su fe y organizan su actividad apostólica y misionera.
- Todos sus miembros (seglares, religiosos, religiosas y el sacerdote o equipo sacerdotal) participan corresponsablemente.
- El obispo les ha encomendado llevar adelante la misión de evangelización en comunión.

Tipos de Unidades Pastorales

En la zona rural:

→ Federación de varias parroquias rurales cercanas.

En la zona urbana:

→ Federación de varias parroquias urbanas.

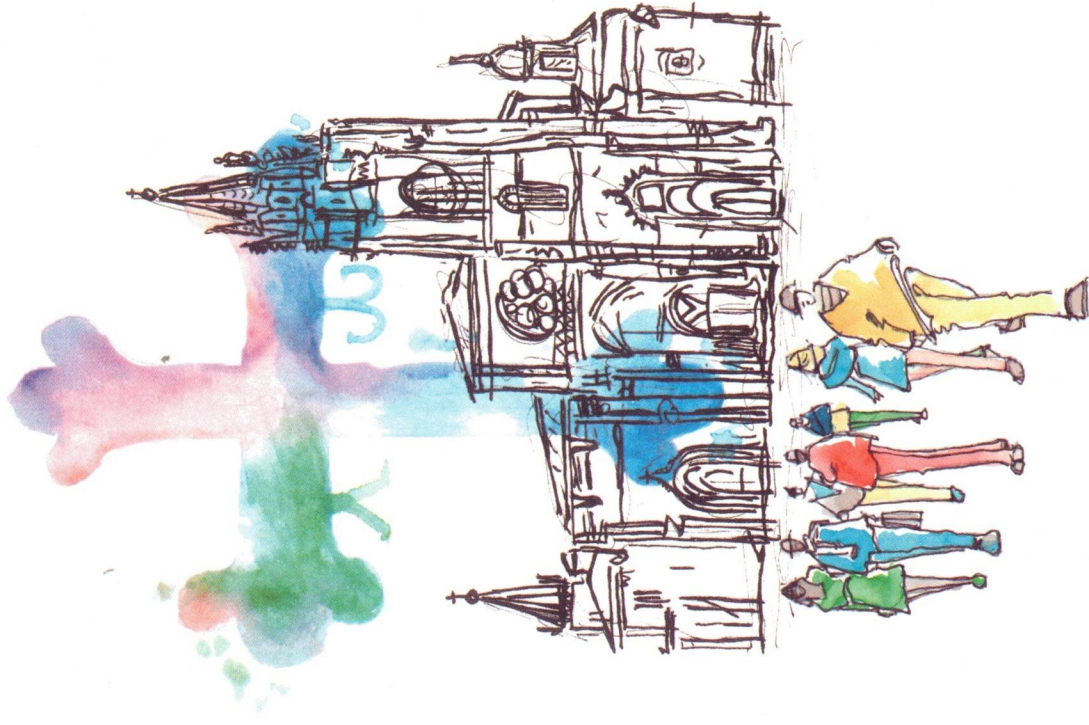
→ Se dan casos en que una Unidad Pastoral urbana comprende también parroquias rurales cercanas.

→ Además, se puede realizar un trabajo como Parroquias Asociadas que tendrá como fruto la creación de la UP.

Todas deben trabajar en unidad cristiana desde la riqueza de la diversidad de las parroquias.

*Algo nuevo
está sucediendo,
¿no lo notáis?*

(Is 43,18)



Las Unidades Pastorales

al servicio de la evangelización

La constitución de las Unidades Pastorales no cambia la identidad de la Iglesia, pero sí la manera de organizarnos. Hasta ahora lo hemos hecho con muchos frutos en la parroquia, pero los tiempos requieren otras formas de trabajo pastoral.

¿Por qué estos cambios?

Los grandes cambios que se han producido y se dan en la sociedad afectan también a la Iglesia y a la vida de las parroquias. Esta nueva realidad:

- Nos dice que no podemos seguir como si no pasara nada.
- Nos pide caminar juntos en una misma dirección.
- Nos plantea cómo vivir, celebrar y transmitir la fe de la Iglesia hoy día.
- Nos indica que entre todos debemos llevar adelante esta tarea pues nos une la misma fe.
- Nos señala la necesidad de organizarnos de otra manera.
- Nos exige una profunda conversión pastoral.

¿Cómo lo vamos a hacer?

Una respuesta a esta conversión pastoral son las Unidades Pastorales que la Iglesia de Asturias adopta para:

- Afrontar este reto que se le plantea a la Iglesia en general y a las parroquias en particular.
- Seguir anunciando la Buena Noticia del Evangelio a los hombres y mujeres de hoy.
- Crear comunidades vivas y evangelizadoras en el seno de nuestra Iglesia que peregrina en Asturias.

¿Qué conllevan las Unidades Pastorales?

La creación y puesta en marcha de las Unidades Pastorales en pueblos y ciudades implica:

- Asumir la "impostergable renovación eclesial" que pide el Papa Francisco para reavivar el ardor evangelizador de nuevas comunidades.
- Desarrollar los diversos ministerios, vocaciones, carismas y funciones en los fieles cristianos.
- Promover un estilo de sinodalidad en la Iglesia, un estilo pastoral de corresponsabilidad en las parroquias.
- Compartir recursos humanos y materiales.
- Organizarse de otra manera, pero sin perder el sentido y significado que tiene de suyo cada parroquia, pues sigue conservando su identidad propia.

¿Qué necesitamos de ti?

- Oración.
- Comunión.
- Mentalidad abierta y positiva ante el proceso.
- Participación en las distintas iniciativas.

